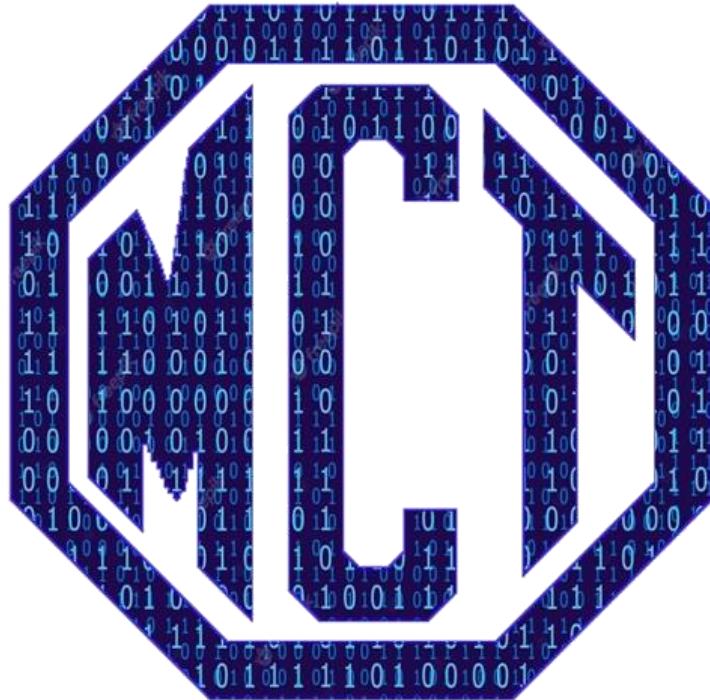


La digitalización del agua desde los organismos de cuenca españoles



IMPLANTACIÓN DE LA METODOLOGÍA BIM PARA EL SEGUIMIENTO DE OBRAS Y DE LA EXPLOTACIÓN DE LAS INSTALACIONES DE LA MANCOMUNIDAD DE LOS CANALES DEL TAIBILLA

Zaragoza, 8 de marzo de 2023

ÍNDICE

01. Qué es la MCT?

02. Qué es BIM?

03. Aplicaciones de BIM al sector agua

04. Hoja ruta implantación BIM en la MCT



01. Qué es la MCT?



NATURALEZA JURÍDICA

O.A. MITERD

FUNCIÓN

Abastecimiento agua potable en alta a 80 municipios del sureste español (2,5 – 3,2 M personas)

V ABASTECIDO

~ 198 hm³ (2022)

PRESUPUESTO

~ 243 M € (2023)

SISTEMA HIDRÁULICO

- ◇ 6 ETAP
- ◇ 2 IDAM
- ◇ 2 Embalses (uno de regulación y un azud de toma)
- ◇ 58 elevaciones
- ◇ > 500 km Canales
- ◇ > 2.000 km Tuberías
- ◇ 219 Depósitos



02. Qué es BIM?



MODELO 3D

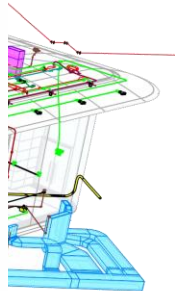
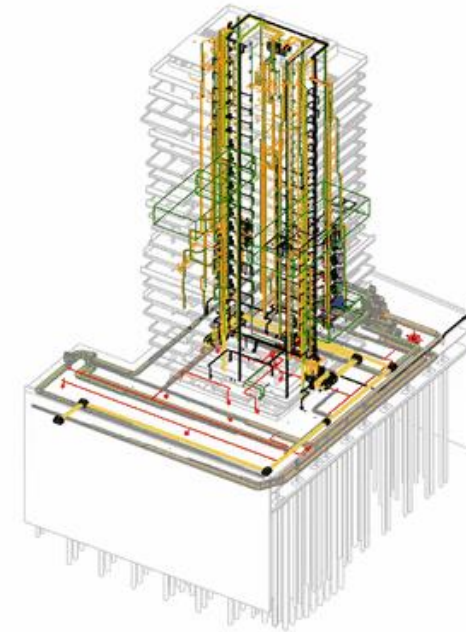
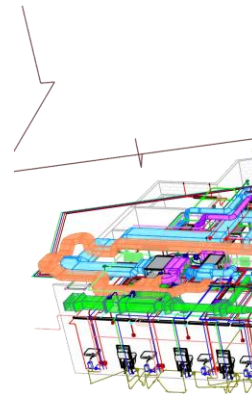
- ◊ Visualización natural
- ◊ Elementos reales
- ◊ A.R. - V.R

ETIQUETAR ACTIVOS

- ◊ Definir características interés de elementos

INTEGRACIÓN APLICACIONES

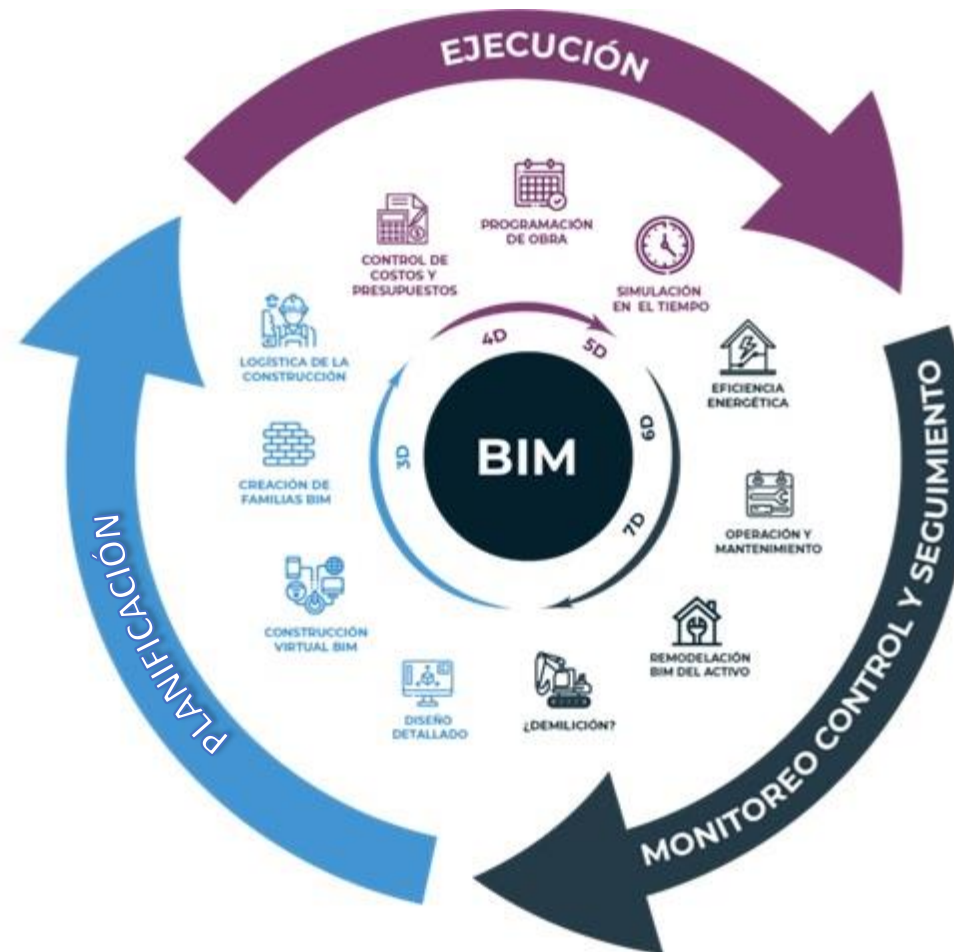
- ◊ Modelo 3D se convierte en interfaz única de gestión de apps de control y operación (SCADA, GMAO, GIS, ...)



4



02. Qué es BIM?



03. Aplicación de BIM al sector agua



PROPIAS DE LA METODOLOGÍA

Planificación – Ejecución – Control operativo

GEMELO DIGITAL

Integración otras aplicaciones (GMAO, GIS, SCADA, ...)

Simulaciones

Formación



04. Hoja ruta implantación BIM en la MCT



FASE I (2023-2026): Definición Metodología y Modelos Tipo

ENCARGO C-11/22-01 – Implantación BIM en la MCT (Fondos FRER)

Plazo ejecución: 36 meses (junio 2026)

Objetivos: ♦ Plan Director

♦ Modelos BIM Infraestructuras Representativas MCT (4)

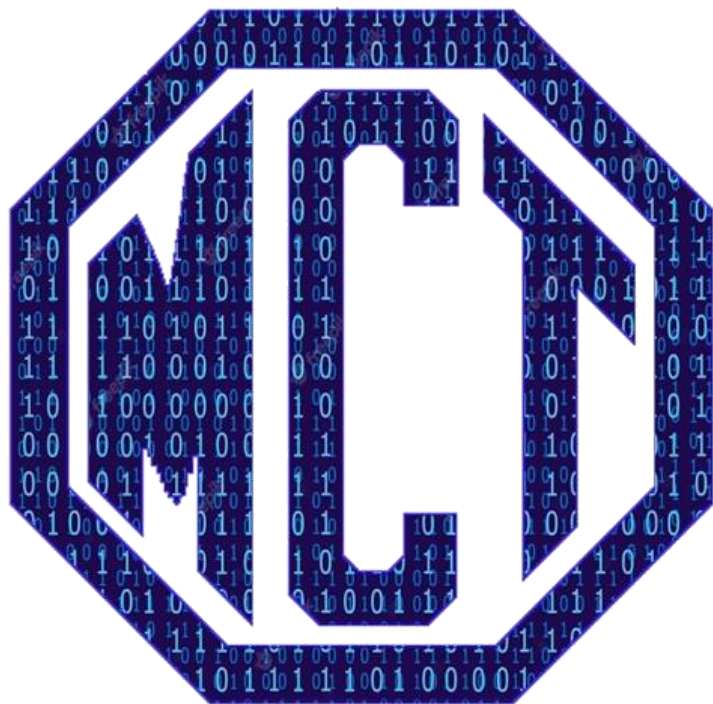
FASE II (2026-2033): Implantación y Desarrollo

Objetivos: ♦ Desarrollo modelos BIM totalidad infraestructuras

♦ Desarrollo y gestión mediante gemelos digitales de las principales infraestructuras



La digitalización del agua desde los organismos de cuenca españoles



Muchas gracias

